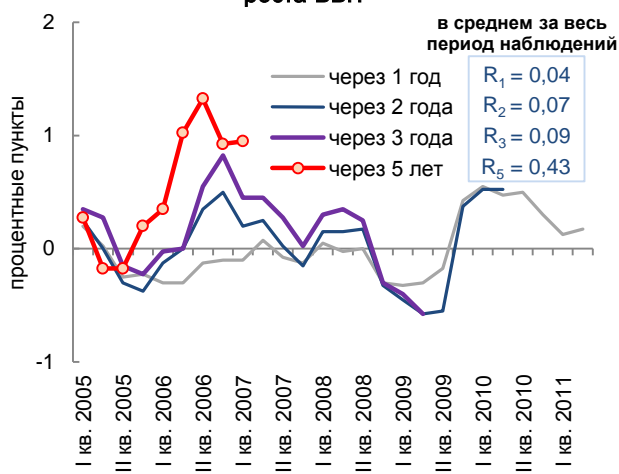


**АНАЛИЗ ПЕРЕСМОТРА ОСНОВНЫХ ЭКОНОМИЧЕСКИХ ПОКАЗАТЕЛЕЙ**

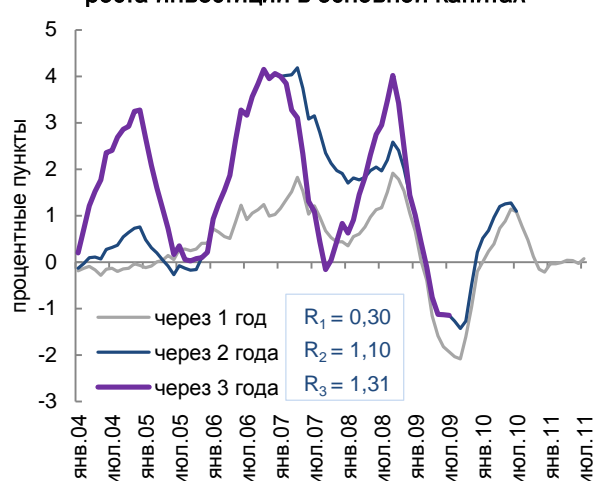
Большинство первоначальных оценок экономических показателей, публикуемых Росстатом, подвергается пересмотру (за исключением индекса потребительских цен). Так, например, оценки темпов роста инвестиций в основной капитал пересматриваются, как правило, в начале каждого квартала, при этом в начале каждого года данные за последние 2-3 года также подвергаются регулярной переоценке. Пересмотр статистических показателей осуществляется по причине поступления новой информации и иногда в случае изменения методики расчетов. В идеале размер корректировки должен в среднем приблизительно равняться нулю, отклонения же могут свидетельствовать о наличии факторов, которые не учитываются органами статистики на систематической основе. В какую сторону пересматриваются первоначальные оценки и каков средний размер переоценки в России?

Как показывает анализ данных Росстата за последние 10 лет, первоначальные оценки рассмотренных экономических показателей (темпы роста ВВП, инвестиций в основной капитал, реальных располагаемых доходов населения и оборота розничной торговли), как правило, носят консервативный характер. Корректировка первоначальных оценок в большинстве случаев происходит в сторону увеличения. Причем размер корректировки тем больше, чем больше времени прошло с момента первоначальной оценки. Так, средний размер корректировки темпов роста ВВП в течение первого года составлял 0,04 п.п., после третьего года – 0,09 п.п., а после пятого – 0,43 п.п. (Рисунок 1). Для других показателей (инвестиции в основной капитал, реальные располагаемые доходы населения и оборот розничной торговли) величина корректировки еще больше (Рисунки 2-4). По прошествии трех лет после первоначальной оценки темпы роста этих показателей увеличиваются в среднем более, чем на 1 п.п.

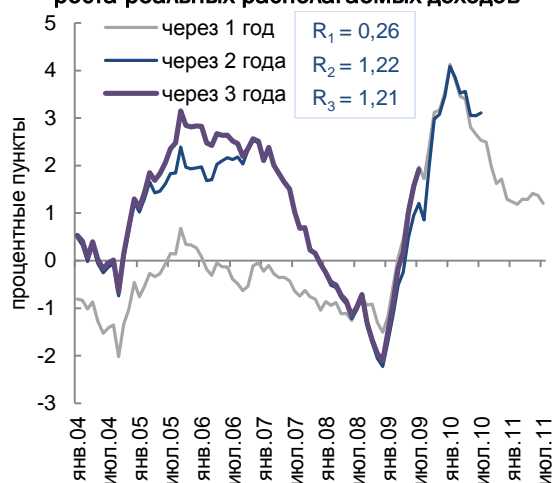
**Рисунок 1. Средняя величина корректировки темпов роста ВВП\***



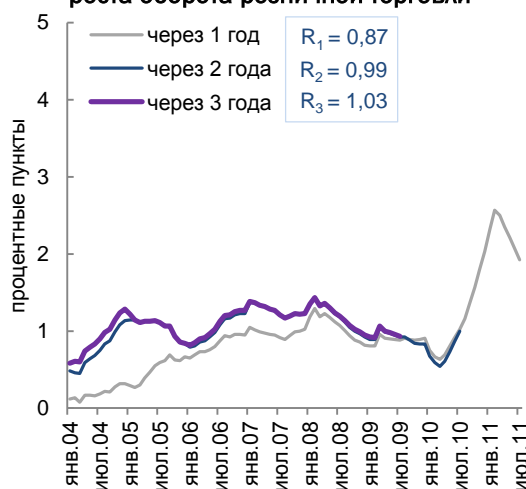
**Рисунок 2. Средняя величина корректировки темпов роста инвестиций в основной капитал**



**Рисунок 3. Средняя величина корректировки темпов роста реальных располагаемых доходов**



**Рисунок 4. Средняя величина корректировки темпов роста оборота розничной торговли**



Примечание: \* на графиках представлены скользящие средние изменения первоначальных оценок за 12 последних месяцев  
R<sub>i</sub> – средняя величина пересмотра первоначальной оценки через i лет (за период с января 2003 г. по июль 2012 г.)

Источник: расчеты ИКСИ на основе данных Росстата